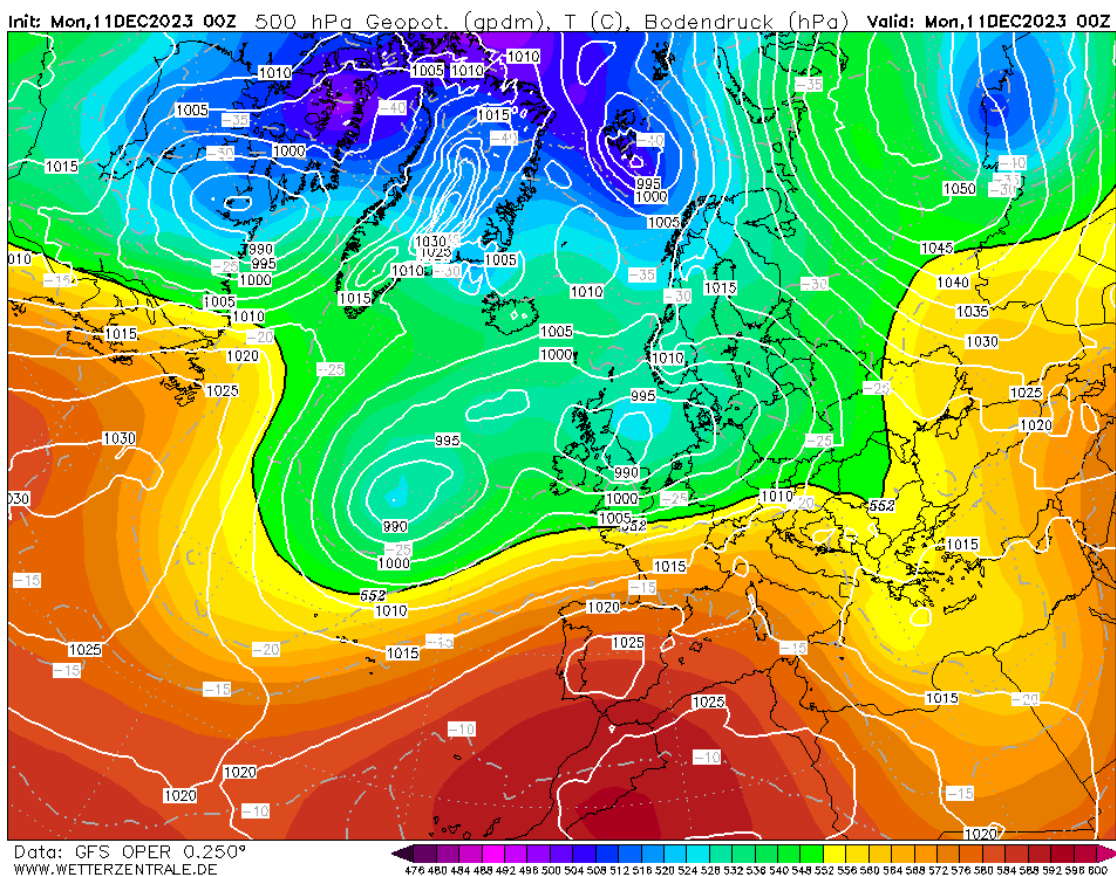


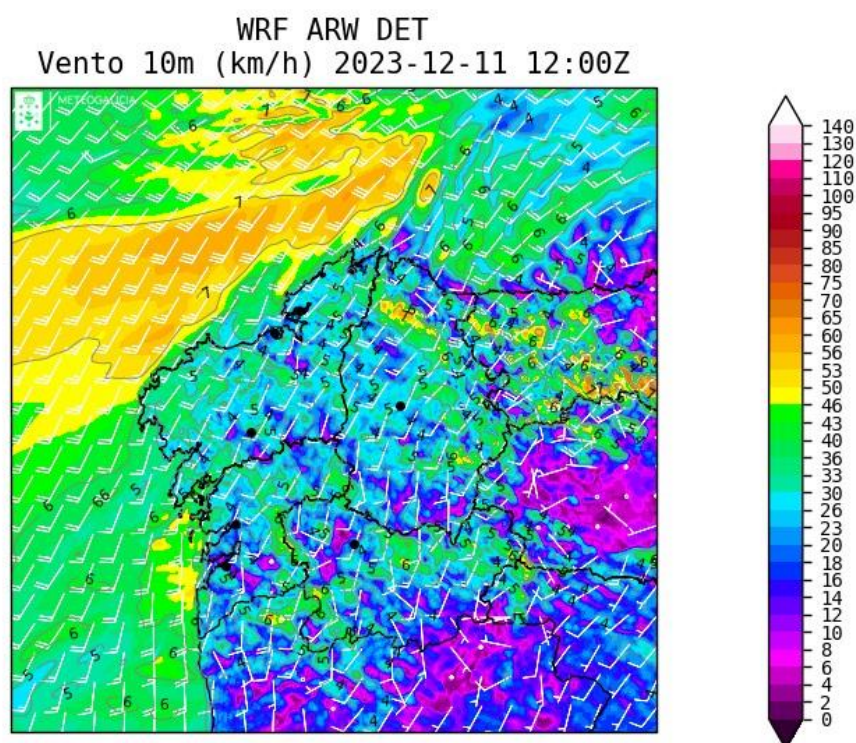
## SITUACIÓN METEOROLÓXICA ENTRE OS DÍAS 8 E 12 DECEMBRO 2023

A situación sinóptica do período entre o 8 e o 12 de decembro quedou caracterizada en Galicia pola presenza de baixas presións no Atlántico, movéndose entre Terranova e Irlanda que collían ao noroeste da península Ibérica no seu radio de acción. Incluímos como exemplo a situación do 11 de decembro ás 00h UTC, que no esencial non tivo cambios en todo o período ata o día 14 cando transitamos cara unha situación máis anticiclónica, coas altas presións ao norte da península Ibérica, que se mantivo ata a xornada do 26 de decembro.



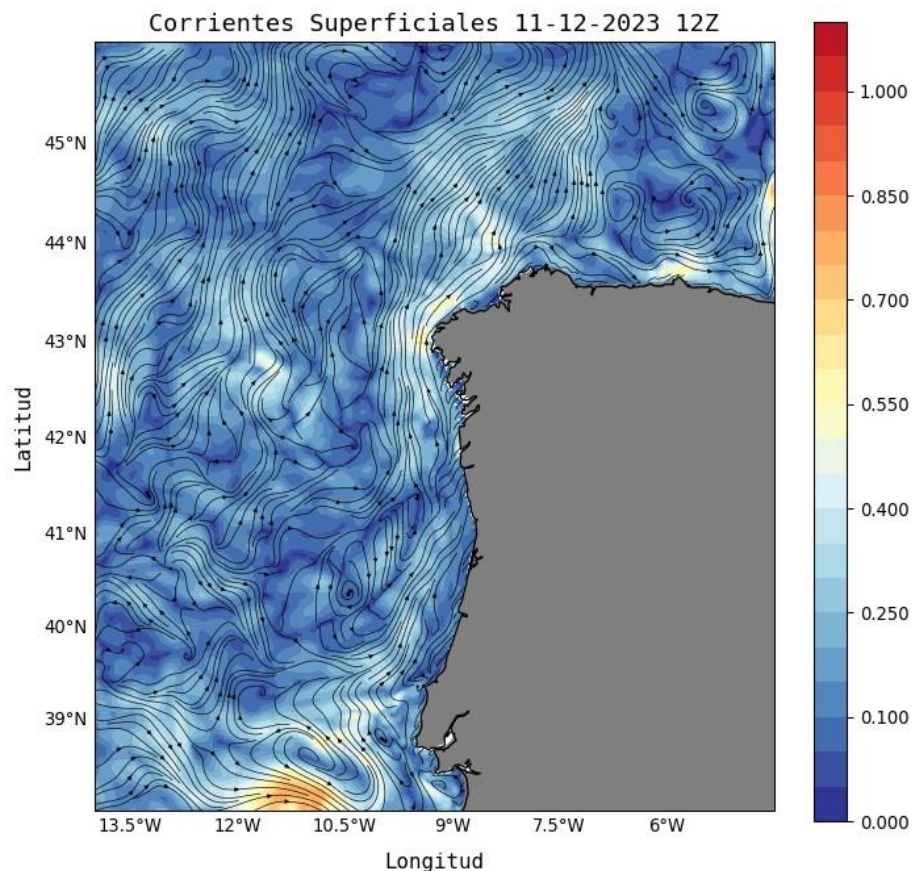
Análise da situación sinóptica do modelo GFS para o día 11 de decembro ás 00h UTC.

Esta situación deixou unha meteoroloxía caracterizada pola alta humidade, as chuvias bastante xeneralizadas e os ventos do suroeste, que por momentos acadaban intensidade puntualmente forte, como se pode apreciar perfectamente por exemplo nos ventos pronosticados polo modelo de alta resolución WRF para o mediodía do día 11 de decembro que na Costa da Morte chegaban a forza 7.



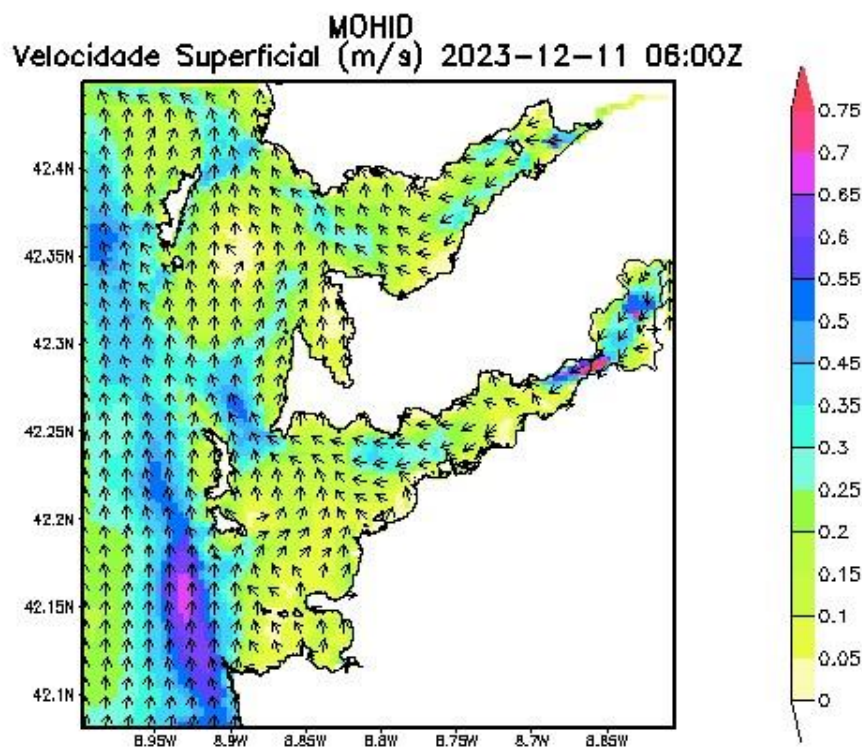
Ventos previstos polo modelo WRF para o mediodía do día 11 de decembro do 2023.

No que ten que ver coas correntes mariñas, durante o período considerado obsérvase o comportamento agardado, cunha corrente de sur a norte no litoral oeste da península Ibérica, que se move cara ao Cantábrico ao chegar á área de Ortegá-Bares. Esta é corrente típica desta época do ano, denominada tecnicamente Poleward Current que debido á situación sinóptica marcada polas borrascas atlánticas estaba reforzada nese período.



Correntes superficiais modelizadas polo modelo hidrodinámico ROMS para o día 11 de decembro do 2023.

E ollando xa con máis detalle ao litoral galego, podemos usar os cálculos do modelo MOHID que ten unha resolución moi alta e polo tanto é quen de discernir detalles dentro das Rías. Incluímos como exemplo o comportamento das correntes nas Rías de Vigo e Pontevedra do día 11. En xeral vese fóra das rías a Poleward Current descrita no parágrafo anterior e no interior unha certa tenencia a entrar a corrente superficial pola orilla sur e sair pola orilla norte. Pero cómpre ter en conta que esta descrición está moi modificada en momentos concretos tanto polas mareas, como polo caudal dos ríos ou os ventos predominantes.



MeteoGallega — Xunta de Galicia

Situación das correntes superficiais nas rías de Vigo e Pontevedra nas primeiras horas do día 11.

Por último engadimos a toda esta información o feito de que entre o 8 e o 13 de decembro o litoral atlántico galego estivo frecuentemente con avisos amarelos tanto por ventos do suroeste que acadaban forza 7, como por ondas que superaban os 4 metros de altura.